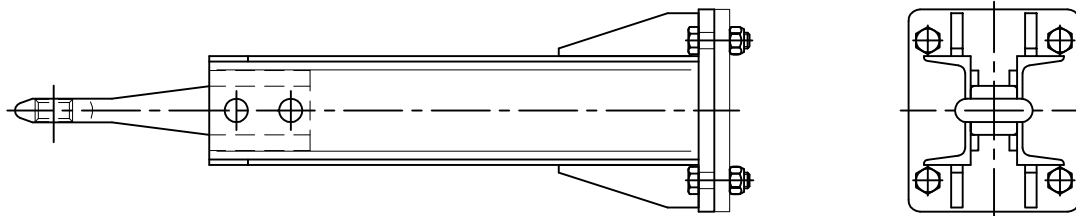


Montage-Einstell-Bedienungs- und Wartungsanleitung für die  
Zugleinrichtung, Typ: WZE 095

## TÜV - Einzelabnahme

zul. Stützlast:	1000 kg	$D_c = \frac{T \times R}{T + R} \times 9,81$	$D_c =$ zul. Deichselkraft in kN
zul. Dc-Wert:	71 kN	$T = \frac{D \times R}{(R \times 9,81) - D}$	$T =$ Gesamtmasse Zugfahrzeug in to
zul. V-Wert:	23 kN	$R = \frac{D \times T}{(T \times 9,81) - D}$	$R =$ Gesamtmasse Anhänger in to

Die Technische Daten können im Einzelfall auch anders lauten.  
Bitte die Angaben des TÜV-Gutachtens beachten.



### Montage:

Mit der hinteren Flanschplatte wird die Zugleinrichtung an der Gegenplatte am Fahrzeug verschraubt. Hierzu sind folgende Verbindungselemente zu verwenden:

6kt.-Schrauben M 20, DIN 931 wahlweise DIN 933, 8.8 wahlweise 10.9  
6kt.-Muttern M 20, DIN 980, 8 wahlweise 10.

Die Anziehdrehmomente betragen dabei:

M 20 - 8.8 = 395 Nm, M 20 - 10.9 = 560 Nm

### Wartung:

Alle Verschraubungen sind 1 x monatlich, mindestens jedoch alle 20000 km auf festen Sitz zu prüfen.

Abweichungen von dieser Montageanweisung sind nur mit Genehmigung der WAP Fahrzeugtechnik GmbH oder eines amtlich anerkannten Sachverständigen zulässig.

Änderungen vorbehalten !

Nummer	Datum
MA-059	03.02.2005