



Rudolf-Diesel-Str. 21-23  
D- 33178 Borcheln

Telefon: +49 (0) 5251 / 691 69 0  
Telefax: +49 (0) 5251 / 691 69 11

E-Mail: info@waptech.de  
Internet: www.waptech.de

Einbau- und Funktionsbeschreibung der pneumatischen Verriegelung durch Federspeicherzylinder bei Ausführung C der längenverstellbaren Zugdeichsel, Typ: WZD 180 L und funktionsgleiche Zugdeichseln

Die pneumatische Verriegelung erfolgt über einen Federspeicherzylinder, der bereits an der Deichsel montiert ist.

Bei Beaufschlagung des Federspeicherzylinders mit Luft wird der Kolben (Bolzen) eingezogen und entriegelt so das Innenrohr der Zugdeichsel.

Ohne Luftbeaufschlagung wird der Kolben (Bolzen) durch den Federspeicher aus- geschoben und verriegelt das Innenrohr.

Wenn das Bedienelement für die Luftanlage im Führerhaus angebracht ist, dann muß die Schaltung derart gesteuert sein, das ein unbeabsichtigtes Betätigen (z.B. während der Fahrt) ausgeschlossen ist.

Die Luftversorgung des Federspeicherzylinders muß durch ein Überströmventil von der Bremsanlage getrennt sein.

Die optische Anzeige, welche das Verriegeln des Bolzen anzeigt, erfolgt über einen Stift im Federspeicherzylinder. Bei Verriegeltem Bolzen verschwindet der Stift im Zylinder. Ist der Bolzen nicht verriegelt ragt der Stift ca. 50mm hinten mittig aus dem Zylinder heraus.

Auf Wunsch kann für diesen Zylinder zusätzlich ein Sensor geliefert werden. Dieser gehört nicht zum Lieferumfang und muß gesondert bestellt werden.

Durch einen Sensor mit Schließer-Funktion wird der **entriegelte** Zustand im Fahrerhaus durch Aufleuchten einer Lampe angezeigt.

Bei einem Sensor mit Öffner-Funktion wird der **verriegelte** Zustand im Fahrerhaus durch Aufleuchten einer Lampe angezeigt. (Lampe gehört nicht zum Lieferumfang.)

Abweichungen von dieser Anleitung nur mit Zustimmung des Herstellers

Änderungen vorbehalten !

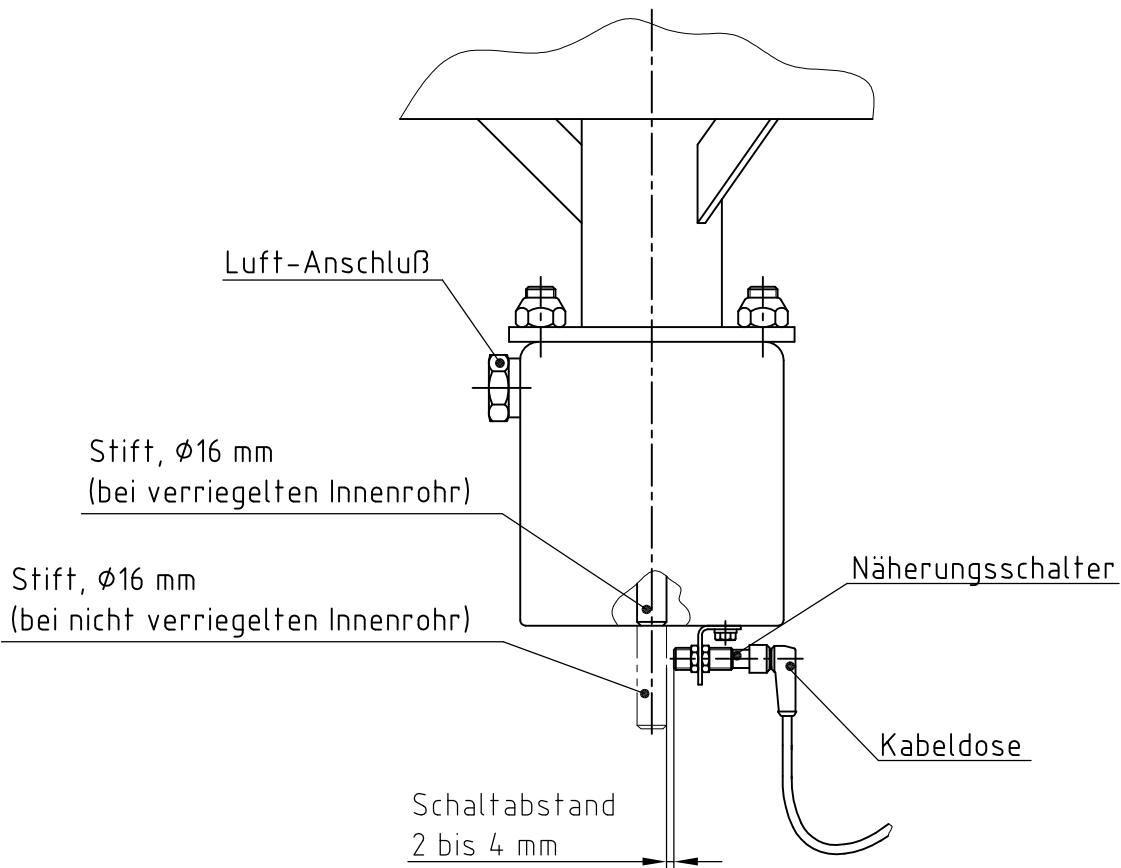
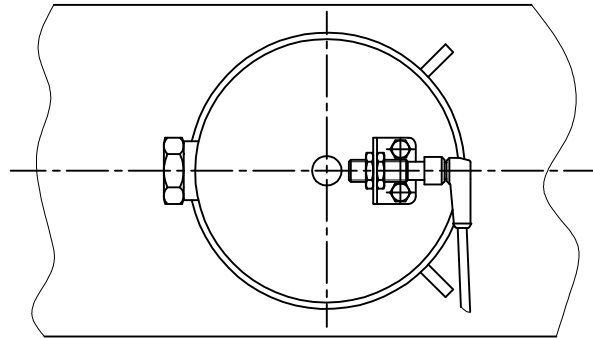
Nummer	Stand
MA-044	15.03.2006

Rudolf-Diesel-Str. 21-23  
D- 33178 Borcheln

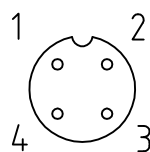
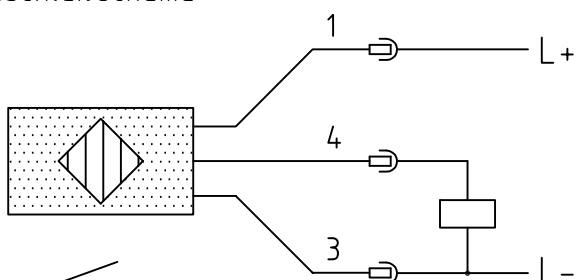
Telefon: +49 (0) 5251 / 691 69 0  
Telefax: +49 (0) 5251 / 691 69 11

E-Mail: info@waptech.de  
Internet: www.waptech.de

## Sensor mit Schließer-Funktion



Anschlußschema



1	BN	braun
2	WH	weiß
3	BU	blau
4	BK	schwarz

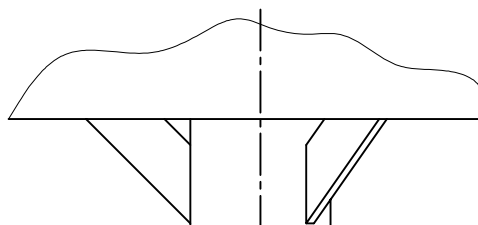
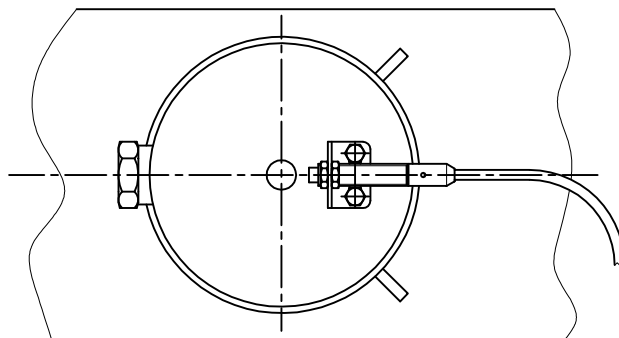
Nummer	Stand
MA-044	04.11.2008

Rudolf-Diesel-Str. 21-23  
D- 33178 Borcheln

Telefon: +49 (0) 5251 / 691 69 0  
Telefax: +49 (0) 5251 / 691 69 11

E-Mail: info@waptech.de  
Internet: www.waptech.de

## Sensor mit Öffner-Funktion



Luft-Anschluß

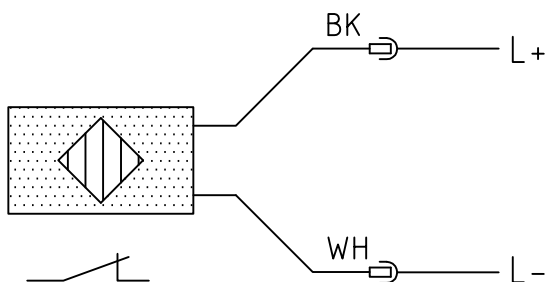
Stift,  $\phi 16$  mm  
(bei verriegelten Innenrohr)

Stift,  $\phi 16$  mm  
(bei nicht verriegelten Innenrohr)

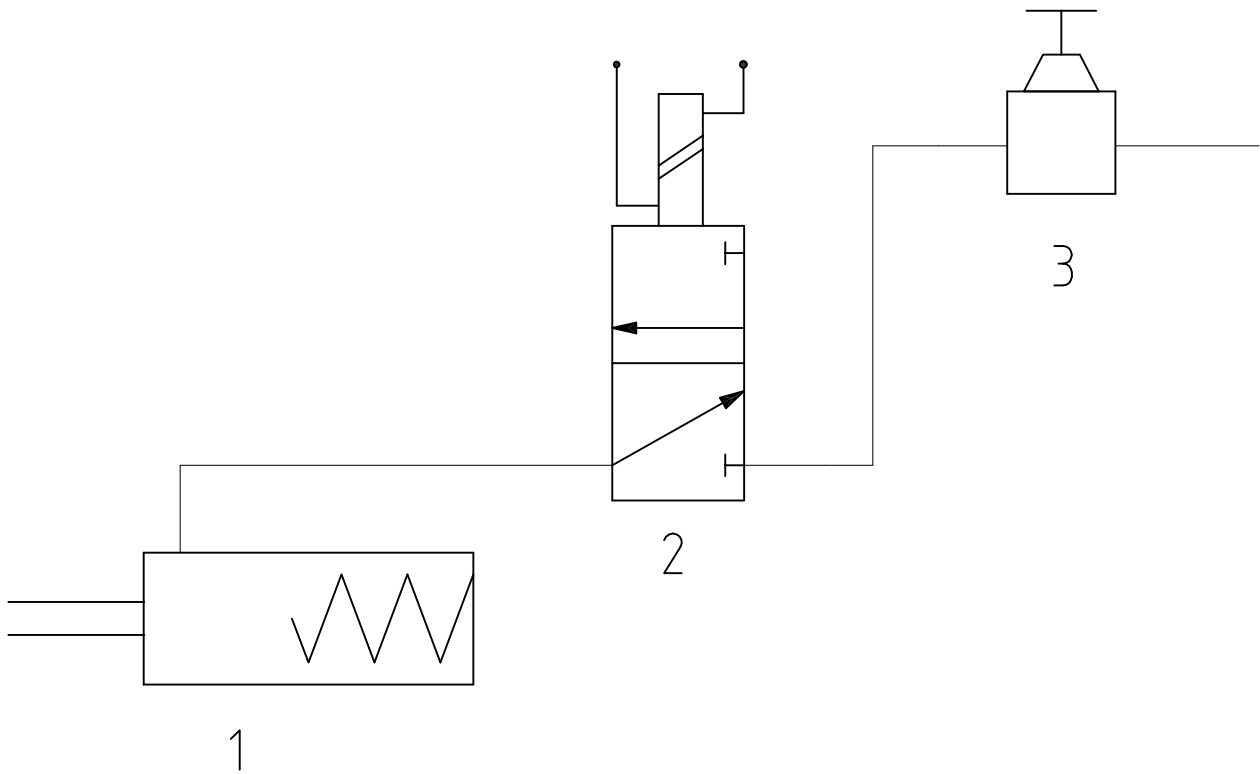
Schaltabstand  
2 bis 7 mm

Näherungsschalter

Anschlußschema



Nummer	Stand
MA-044	04.11.2008



- 1: Federspeicherzylinder
- 2: 3/2 Wege-Magnetventil
- 3: Überströmventil

Pos. 2 und 3 kein Lieferumfang von WAP !

Daten Federspeicherzylinder:

Betriebsdruck:  $p_e \approx 8 \text{ bar}$   
 Hubvolumen:  $= 0,9 \text{ l}$

Zust.	Änderung	Datum	Name



Bemerkung:  
Unverbindlicher Vorschlag !

GEZ.: S. Reddeker	
GEPR.:	NORM.:
DATUM:	17.09.99
MASSTAB:	1:1

BENENNUNG Schema: Ansteuerung des Federspeicherzylinders	ZEICHNUNG NO.	Format
		A4
DIESE ZEICHNUNG IST EIGENTUM DER FA. WAP JEDE UNERLAUBTE VERWENDUNG WIRD GERICHTLICH VERFOLGT !		CAD Zeichnung