

Rudolf-Diesel-Str. 21-23  
D- 33178 Borchen

Telefon: +49 (0) 5251 / 691 69 0  
Telefax: +49 (0) 5251 / 691 69 11

E-Mail: info@waptech.de  
Internet: www.waptech.de

Montage- u. Betriebsanleitung für Anhängelock, Typ: WUB 18/1 US  
EG-Typgenehmigung-Nr. e4\*94/20\*94/20\*4344

Technische Daten	
Starrdeichselanhänger	Drehschemelanhänger
zul. Dc-Wert: 145 kN	zul. D-Wert: 190 kN
zul. V-Wert: 60 kN	
zul. Stützlast: 1000 kg	

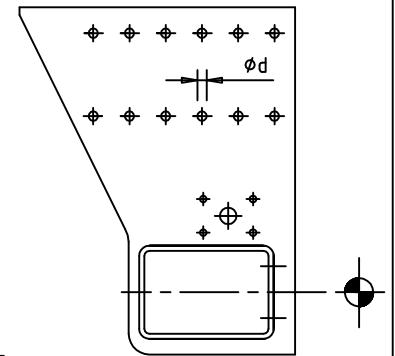
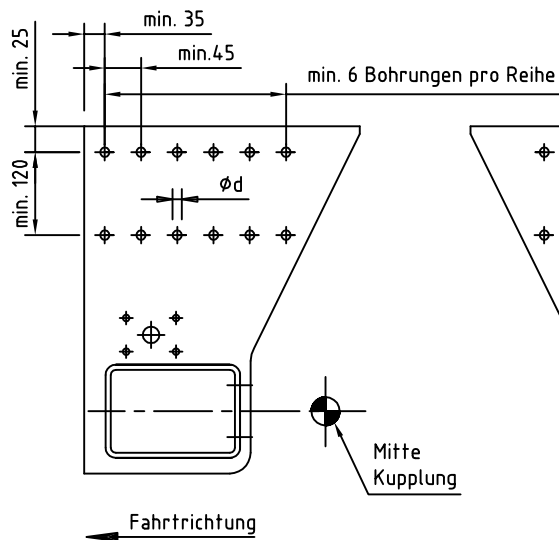
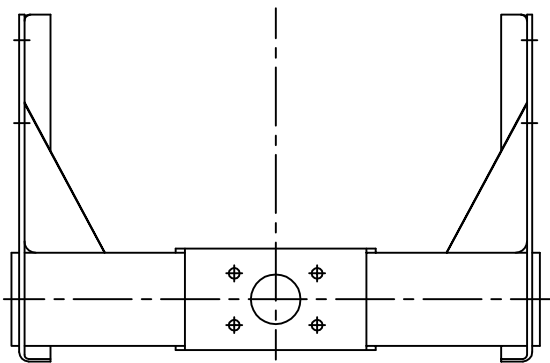
$$D_c = \frac{T \times R}{T + R} \times 9,81 \quad D_c = \text{zul. Deichselkraft in kN}$$

$$T = \frac{D \times R}{(R \times 9,81) - D} \quad T = \text{Gesamtmasse Zugfahrzeug in to}$$

$$R = \frac{D \times T}{(T \times 9,81) - D} \quad R = \text{Gesamtmasse Anhänger in to}$$

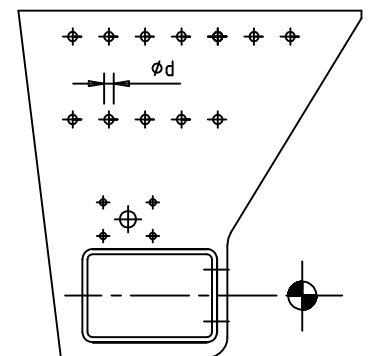
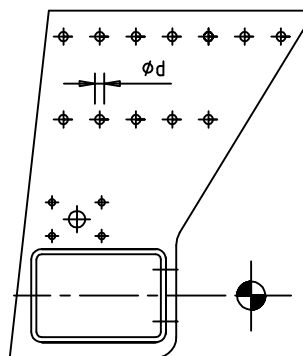
Ausführung AH

Ausführung AV



Ausführung B

Ausführung C



$\varnothing d = 18 +0/-1$  für Flanschschrauben M 16 x 1,5

Abweichungen von dieser Montageanleitung sind nur mit Genehmigung der WAP Fahrzeugtechnik GmbH oder eines amtlich anerkannten Sachverständigen zulässig.

Änderungen vorbehalten !

Nummer	Stand
MA-070	04.03.2014

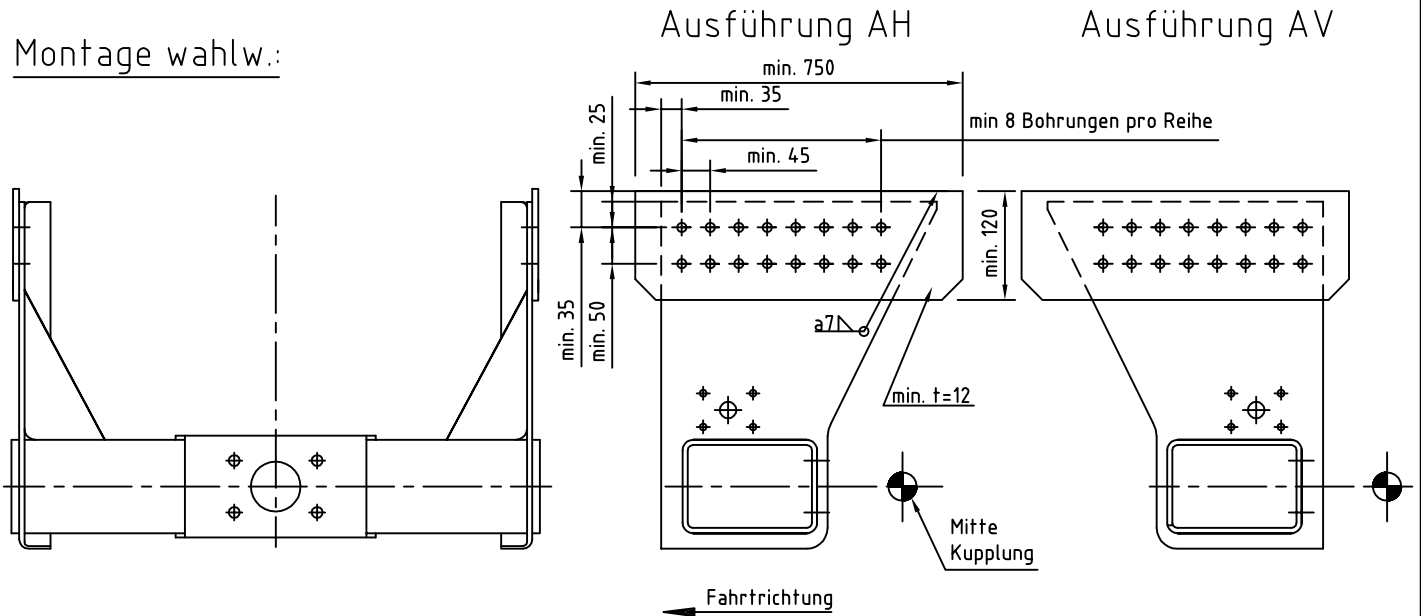
Rudolf-Diesel-Str. 21-23  
D- 33178 Borchen

Telefon: +49 (0) 5251 / 691 69 0  
Telefax: +49 (0) 5251 / 691 69 11

E-Mail: info@waptech.de  
Internet: www.waptech.de

Montage- u. Betriebsanleitung für Anhängelock, Typ: WUB 18/1 US  
EG-Typgenehmigung-Nr. e4\*94/20\*94/20\*4344

Montage wahlw.:



Montage bei Ausf. A, B und C:

Die beiden Seitenbleche des Anhängelockes sind am Fahrzeugrahmen mit mindestens 12 Schrauben pro Seite zu befestigen. Die im Fahrzeugrahmen anzubringenden Bohrungen müssen so ausgeführt sein, dass 2 Bohrreihen mit mindestens je 6 Bohrungen entstehen. Der horizontale Abstand der Bohrreihen muß mindestens 45 mm, der vertikale Abstand der einzelnen Bohrungen mindestens 120 mm betragen. Wahlweise ist eine 3. Bohrreihe zulässig. Der vertikale Abstand bei 3 Bohrreihen muß mind. 45 mm betragen. Wahlweise ist bei 2 Bohrreihen ein vertikaler Abstand von mindestens 50 mm zulässig in Verbindung mit mindestens 8 Bohrungen pro Reihe. Der geringste Randabstand der jeweils 1. Bohrung einer Bohrreihe muß mindestens 25 mm von Oberkante und mindestens 35 mm von den Seitenkanten betragen.

Wahlweise Montage bei Ausf. B und C:

Sollte es hier aus Platzgründen nicht möglich sein in die untere Bohrreihe 6 Bohrungen anzuordnen, dann darf die obere Bohrreihe mit mindestens 7 und die untere Bohrreihe mit mindestens 5 Bohrungen ausgeführt werden. Dies gilt nicht für 8 Bohrungen pro Reihe mit 50mm vertikalem Abstand.

Abweichungen von dieser Montageanweisung sind nur mit Genehmigung der WAP Fahrzeugtechnik GmbH oder eines amtlich anerkannten Sachverständigen zulässig.

Änderungen vorbehalten !

Nummer	Stand
MA-070	04.03.2014

Rudolf-Diesel-Str. 21-23  
D- 33178 Borcheln

Telefon: +49 (0) 5251 / 691 69 0  
Telefax: +49 (0) 5251 / 691 69 11

E-Mail: info@waptech.de  
Internet: www.waptech.de

---

Montage- u. Betriebsanleitung für Anhängerbock, Typ: WUB 18/1 US  
EG-Typgenehmigung-Nr. e4\*94/20\*94/20\*4344

---

Für die Montage sind folgende Verbindungselemente zu verwenden:

Flanschschrauben M 16 x 1,5 - 10.9  
Das Anziehdrehmoment beträgt 250 +10/0 Nm

Flanschmutter M 16 x1,5 - 10

Die Bohrungen im Fahrzeugrahmen müssen gemäß DIN-Vorschrift ausgeführt werden.

In den Anhängerbock kann eine zum Anbau geeignete Anhängerkupplung eingebaut werden.

Die Montage erfolgt nach den Anbauanweisungen der Kupplungshersteller.

An dem Anhängerbock kann eine WAP-Seilfernbetätigung angeschraubt werden.

Darüber hinaus sind auch die Aufbaurichtlinien des Fahrzeugherstellers zu beachten.

Wartung:

Alle Verschraubungen des Anhängerbockes sind 1 x monatlich, mindestens jedoch alle 20000 km auf festen Sitz zu prüfen.

Abweichungen von dieser Montageanweisung sind nur mit Genehmigung der  
WAP Fahrzeugtechnik GmbH oder eines amtlich anerkannten Sachverständigen zulässig.

Änderungen vorbehalten !

Nummer	Stand
MA-070	04.03.2014