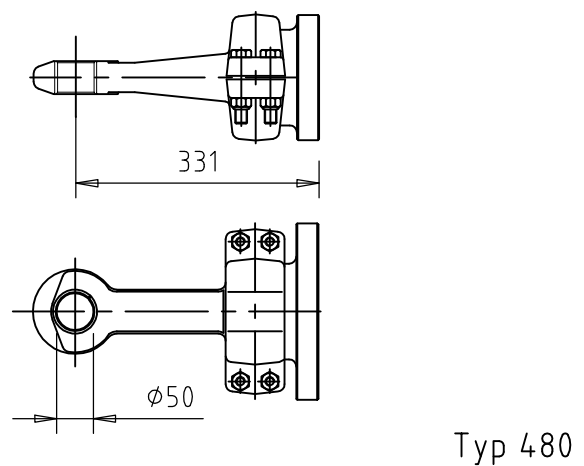
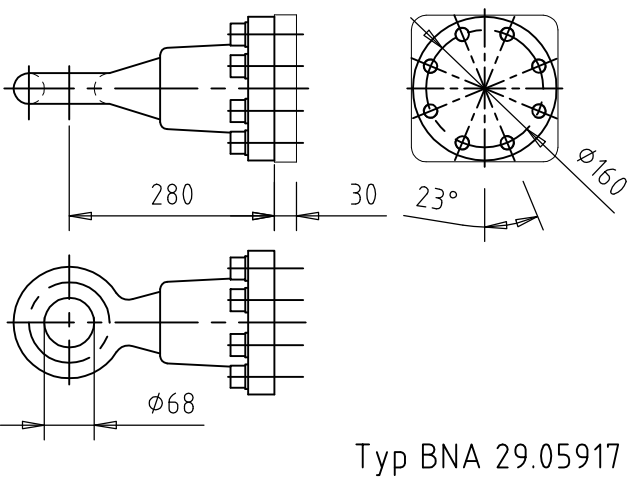
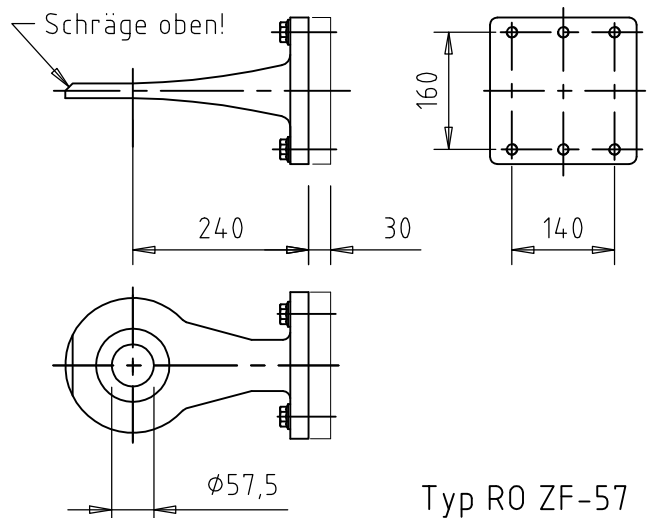
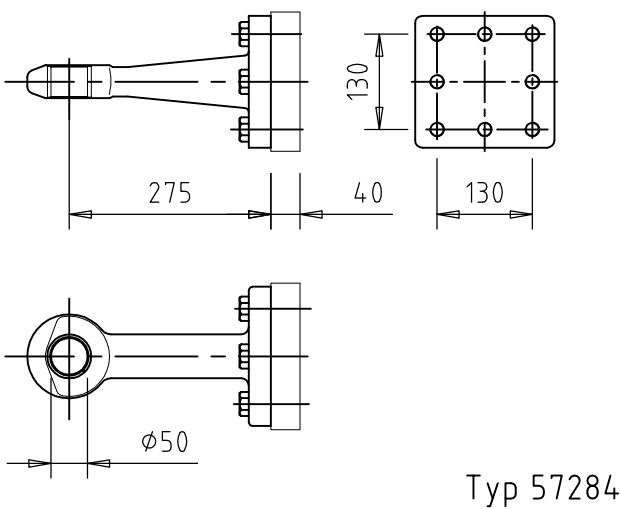
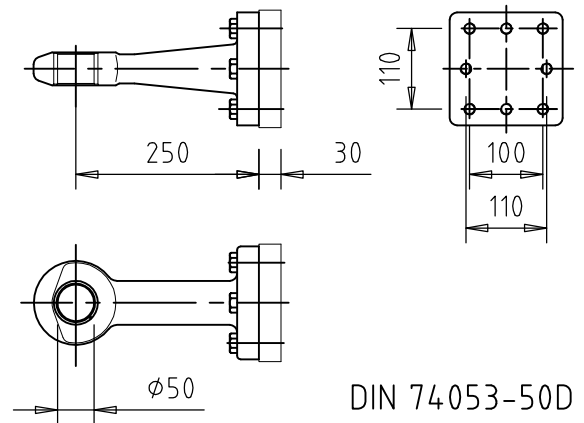
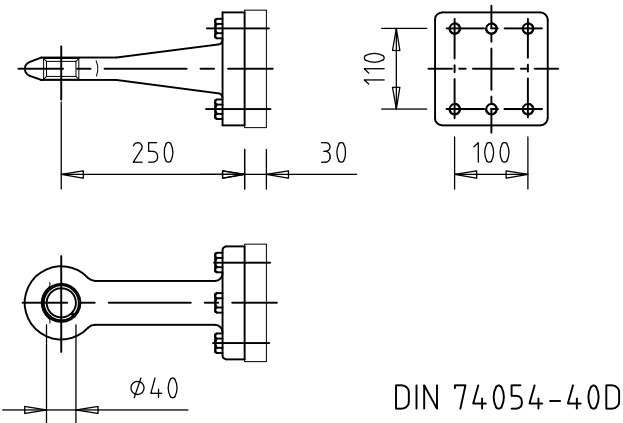


Rudolf-Diesel-Str. 21-23
D- 33178 Borchten

Telefon: +49 (0) 5251 / 691 69 0
Telefax: +49 (0) 5251 / 691 69 11

E-Mail: info@waptech.de
Internet: www.waptech.de

Wartungs- und Montageanleitung-Zugösen





Rudolf-Diesel-Str. 21-23
D- 33178 Borchten

Telefon: +49 (0) 5251 / 691 69 0
Telefax: +49 (0) 5251 / 691 69 11

E-Mail: info@waptech.de
Internet: www.waptech.de

Wartungs- und Montageanleitung-Zugösen

Zugöse, Typ	Schraubenabmessungen	Anziehdrehmoment Nm		
		Festigkeitsklasse		
		8.8	10.9	12.9
DIN 74054-40D	M16 x 50 - DIN 933	210	295	-
DIN 74053-50D	M16 x 50 - DIN 933	-	295	-
Typ 57284	M20 x 70 - DIN 933	-	610	-
Typ R0 ZF-57	M16 x 90 - Flanschschraube	-	-	365
Typ BNA 29.05917	M20 x 70 - DIN 912 mit Federring B20 - DIN 127	-	-	410
Typ 480	M16 x 90	210	-	-

Montage:

Der Zugösenflansch und die Anschlußplatte der Zugeinrichtung müssen lack- und fettfrei sein. Die Schrauben sind mit den in der Tabelle angegebenen Anziehdrehmomenten über Kreuz festzuziehen.

Wartung:

1 x monatlich, spätestens jedoch alle 20000 km sind die Befestigungsschrauben an der Zugöse auf festen Sitz zu prüfen. Lose Schrauben dürfen nicht nachgezogen werden, sondern müssen durch neue ersetzt werden.

Bei Austausch kompletter Zugösen sind auch neue Schraubensätze zu verwenden!

Darüber hinaus sind die Montageanleitungen der Zugösen-Hersteller zu beachten.

Abweichungen von dieser Anleitung nur mit Zustimmung des Herstellers.