

Zugdeichsel, Typ: WZD 200 STK

Montage-, Bedienungs- und Wartungsanleitung

1. Montage

An der Zugdeichsel sind etwa in der Mitte und am hinteren Ende je ein Querträger angebracht. Auf diesen Querträgern sind 4 Stück Schweißkonsolen aufgeschraubt. Diese Schweißkonsolen werden mit dem Fahrzeugrahmen mit einer umlaufenden Kehlnaht verschweißt. (siehe Abb. unten)

2. Bedienung

Zum Entriegeln die Verriegelungshebel soweit lösen bis sich die Augenschrauben aus den Schlitzen der Flanschplatten seitlich wegrehen lassen. Jetzt kann das vordere Deichselrohr seitlich weggeschwenkt werden.

Zum Verriegeln in umgekehrter Reihenfolge verfahren. Das Anziehdrehmoment für das Festdrehen der Verriegelungshebel beträgt 120 Nm.

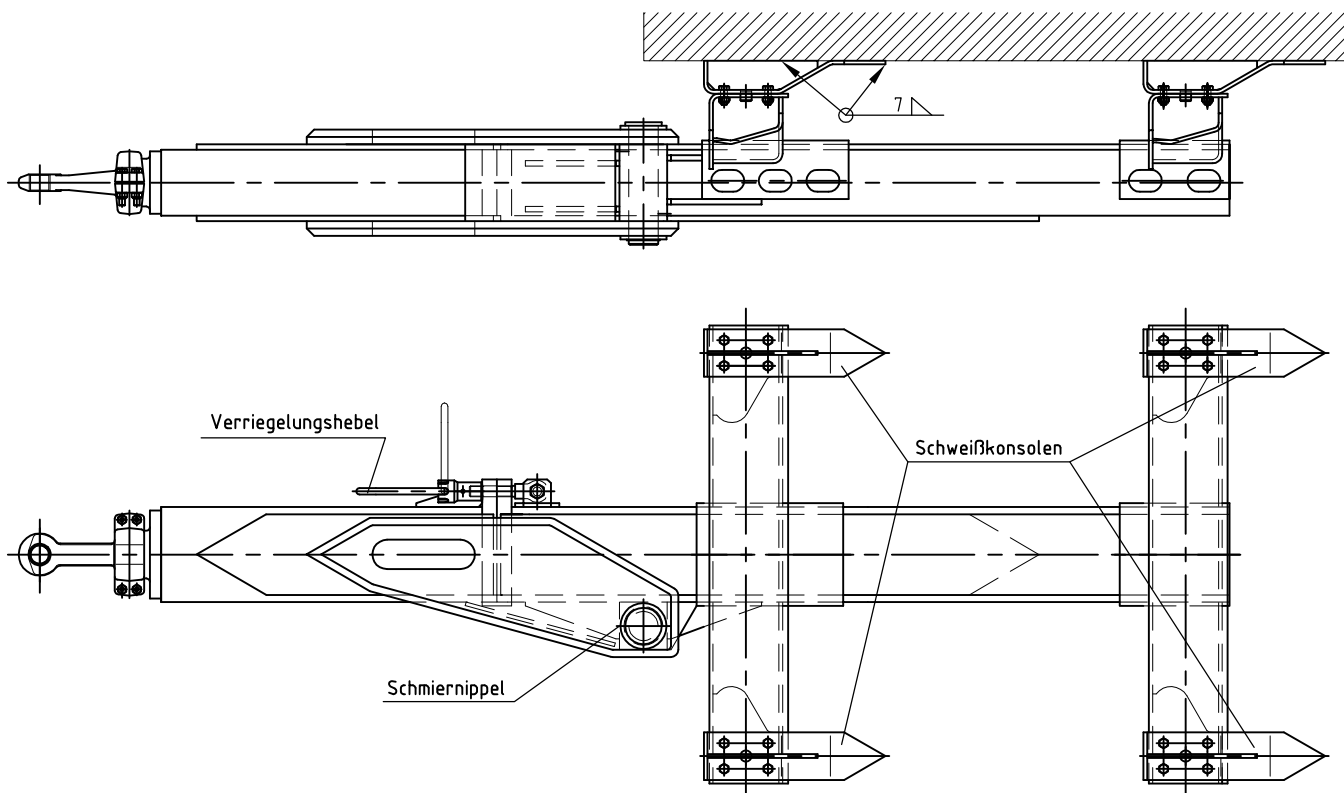
3. Wartung

Alle Verschraubungen an der Zugdeichsel, inclusive der Zugöse, sind mit Schrauben M 16 ausgeführt. Diese Verschraubungen sind 1 x monatlich, mindestens jedoch alle 20.000 km auf festen Sitz zu prüfen.

Das Anziehdrehmoment beträgt 210^{+10}_0 Nm.

Hierbei ist auch der feste Sitz der Schwenk-Verriegelung zu überprüfen und gegebenenfalls nachzuziehen.

Der Lagerbolzen ist an den hierfür angebrachten Schmiernippeln halbjährlich nachzufetten.



Abweichungen von dieser Anleitung nur mit Zustimmung des Herstellers.

Nummer	Datum
MA-008	14.09.2000