

Rudolf-Diesel-Str. 21-23
D- 33178 Borchten

Telefon: +49 (0) 5251 / 691 69 0
Telefax: +49 (0) 5251 / 691 69 11

E-Mail: info@waptech.de
Internet: www.waptech.de

Montage-Einstell-Bedienungs- und Wartungsanleitung für den
Anhängebock, Typ: WUB 18/2, Ausführung G und K

Montage:

Die beiden seitlichen Flansche des Anhängesockes sind außen am Fahrzeugrahmen mit mindestens 18 Schrauben pro Seite zu befestigen. Die im Fahrzeugrahmen anzubringenden Bohrungen müssen so gebohrt sein, daß 3 Bohrreihen mit mindestens je 6 Bohrungen entstehen. Der vertikale Abstand dieser 3 Bohrreihen muß mindestens 60 mm betragen.

Der geringste Randabstand der jeweils 1. Bohrung einer Bohrreihe muß 30 mm von der Oberkante und von der Seitenkante betragen.

Für die Montage sind folgende Verbindungselemente zu verwenden:

6kt.-Passschrauben M 14 DIN 610 - 8.8, wahlweise 10.9

6kt.-Mutter M 14 DIN 980 -8, wahlweise 10

Das Anziehdrehmoment beträgt 125 Nm bei Festigkeitsklasse 8.8 und 185 Nm bei Festigkeitsklasse 10.9

wahlweise Verbindungselemente:

6kt.-Schrauben M 16 DIN 933 - 8.8, wahlweise 10.9

6kt.-Mutter M 16 DIN 980 -8, wahlweise 10

Das Anziehdrehmoment beträgt 195 Nm bei Festigkeitsklasse 8.8 und 290 Nm bei Festigkeitsklasse 10.9

wahlweise Verbindungselemente:

Flanschschrauben M 16 x 1,5 DIN 6921 - 10.9

Flanschmutter M 16 x 1,5 DIN 6927 - 10

Das Anziehdrehmoment beträgt 250 +10/0 Nm.

Die Bohrungen im Fahrzeugrahmen müssen gemäß DIN-Vorschrift ausgeführt werden.

In den Anhängesock kann eine zum Anbau geeignete Anhängerkupplung eingebaut werden.

Die Montage erfolgt nach den Anbauanweisungen der Kupplungshersteller.

Darüber hinaus sind auch die Aufbaurichtlinien des Fahrzeugherstellers zu beachten.

Wartung:

Alle Verschraubungen des Anhängesockes sind 1 x monatlich, mindestens jedoch alle 20000 km auf festen Sitz zu prüfen.

Abweichungen von dieser Montageanweisung sind nur mit Genehmigung der WAP Fahrzeugtechnik GmbH oder eines amtlich anerkannten Sachverständigen zulässig.

Änderungen vorbehalten !

Nummer	Datum
MA-021	20-06-2008

Rudolf-Diesel-Str. 21-23
D- 33178 Borchten

Telefon: +49 (0) 5251 / 691 69 0
Telefax: +49 (0) 5251 / 691 69 11

E-Mail: info@waptech.de
Internet: www.waptech.de

Montage-Einstell-Bedienungs- und Wartungsanleitung für den
Anhängebock, Typ: WUB 18/2, Ausführung G und K

Technische Daten			
zul. Dc-Wert:	130 kN	zul. Dc-Wert:	130 kN
zul. V-Wert:	75 kN	zul. V-Wert:	60 kN
zul. Stützllast:	1000 kg	zul. Stützllast:	2000 kg
zul. D-Wert:	190 kN	zul. D-Wert:	190 kN

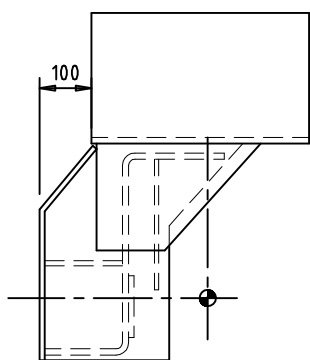
$$Dc = \frac{T \times R}{T + R} \times 9,81 \quad Dc = \text{zul. Deichselkraft in kN}$$

$$T = \frac{D \times R}{(R \times 9,81) - D} \quad T = \text{Gesamtmasse Zugfahrzeug in to}$$

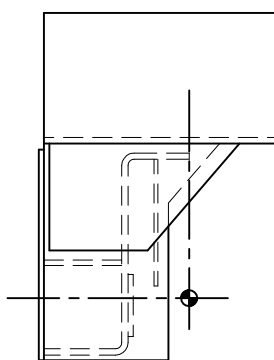
$$R = \frac{D \times T}{(T \times 9,81) - D} \quad R = \text{Gesamtmasse Anhänger in to}$$

Die Technische Daten können im Einzelfall auch anders lauten.

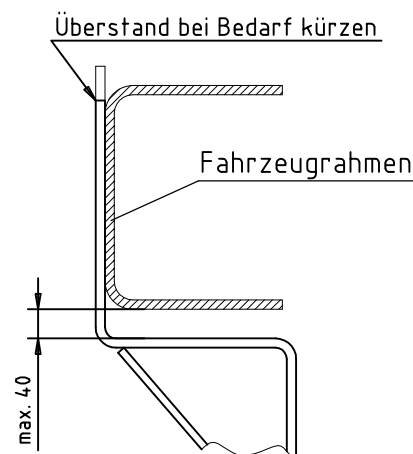
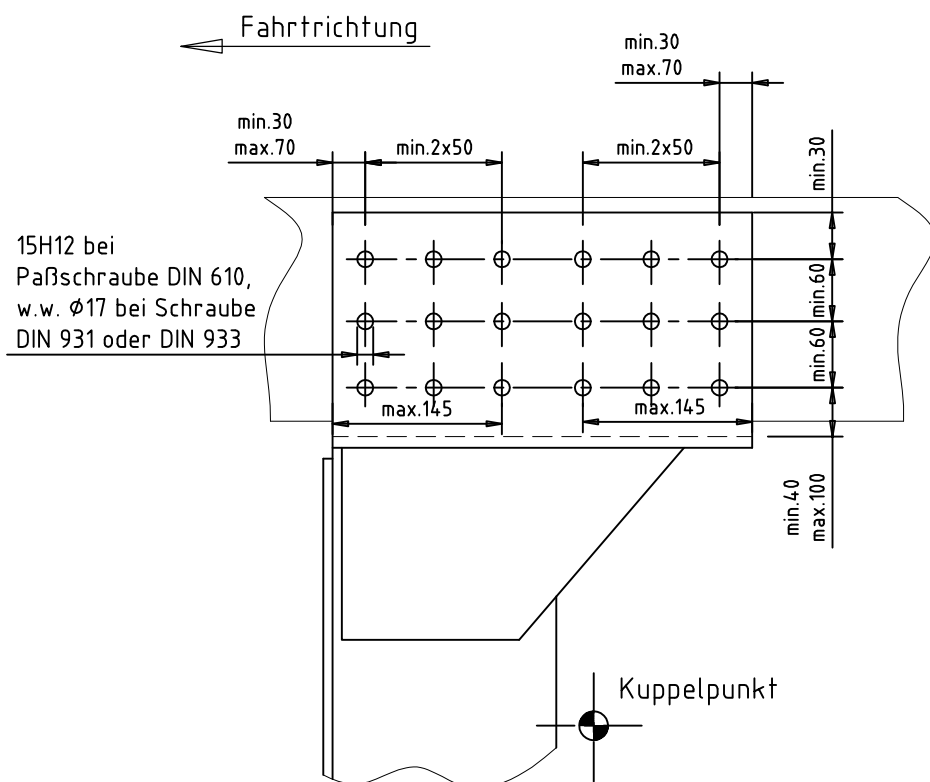
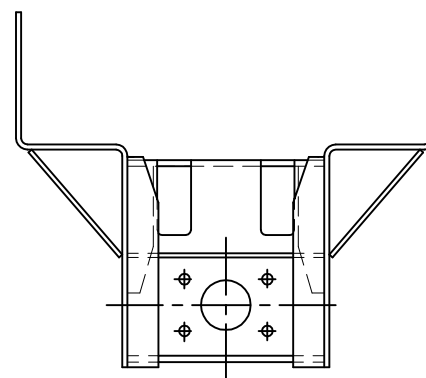
Bitte die Angaben des TÜV-Gutachtens beachten.



WUB 18/2 K



WUB 18/2 G



Nummer	Datum
MA-021	20-06-2008